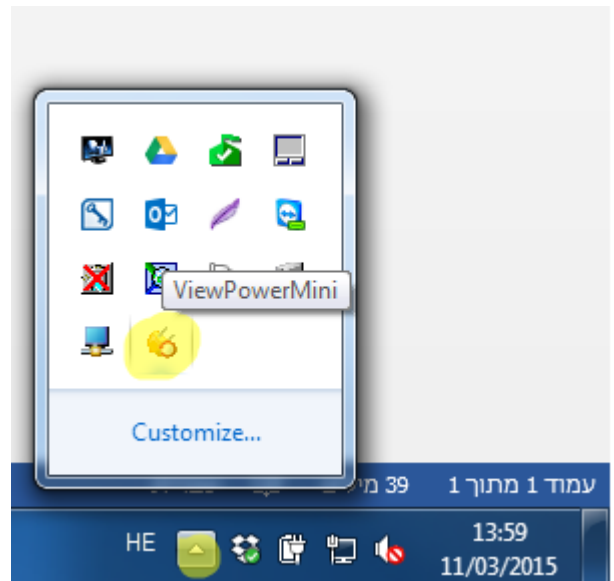


תקלות נפוצות View power

הפעלת התוכנה:

שימו לב על מנת להפעיל את התוכנה יש ללחוץ על הקישור שנמצא ב taskbar ולא על הקיצור דרך שנוצר בשולחן העבודה:



התוכנה לא נפתחת:

במידה ולחצתם על האייקון של התוכנה והקישור לתוכנה לא נפתח, יש להעתיק את הקישור הבא לדפדפן שלכם:

<http://localhost:15178/ViewPower/#>

מומלץ לשמור אותו במועדפים.

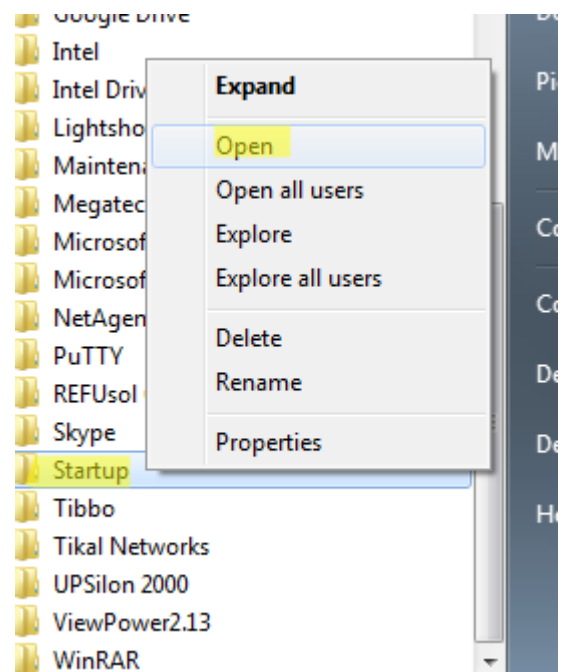
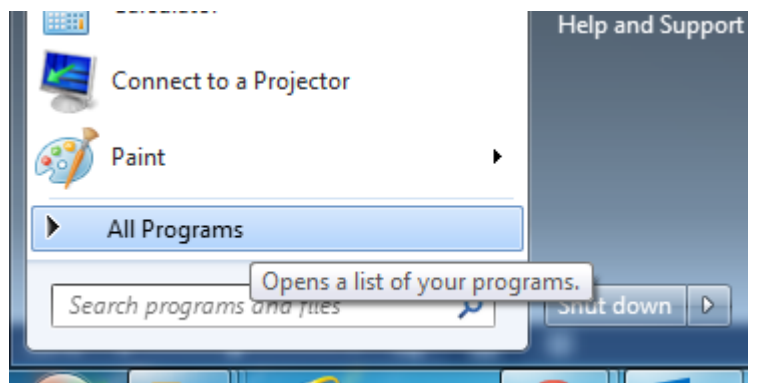
או להתקין VIEWPOWER MINI ([קישור לדף ההורדה](#))

אחרי Restart התוכנה לא נפתחת:

הבעיה יכולה להיווצר בעקבות אבטחה במחשב שלכם (נפוץ במערכות הפעלה Windows 7) יש להעתיק את קיצור הדרך:



אל תיקיית ה startup (הפעלה) במחשב שלכם:

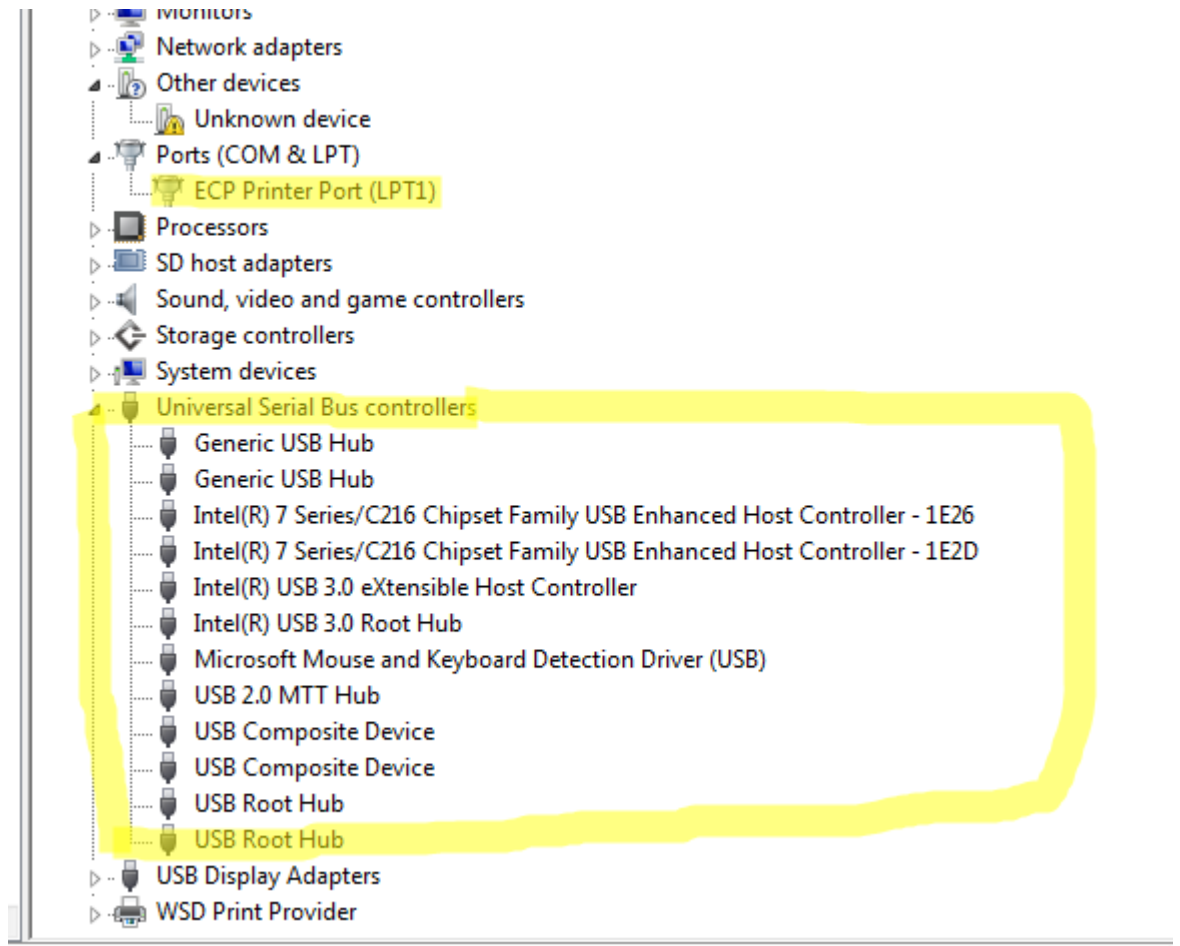
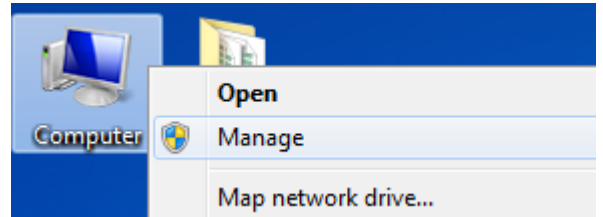


ולהעתיק אל תוך התיקייה שנפתחה.

ההתקן USB כל רגע מתנתק ומתחבר שנית:

יש לחבר שנית את חיבור ה-USB ישירות למחשב ללא שימוש במפצל אל הפורט הפשוט ביותר במחשב (לא USB#3 וכד') לאחר מכן יש לנתק את שאר החיבורים למחשב (מלבד עכבר ומקלדת).

במידה ולא עזר ולא מצאתם את ההתקן שגורם להתנגשות החיבורים אל אותה יציאה במחשב יש להתקין מחדש את הדרייברים במחשב:



נסו לאתר את ההתקן של האל פסק ותבצעו הסרה והתקנה או סריקה חוזרת.

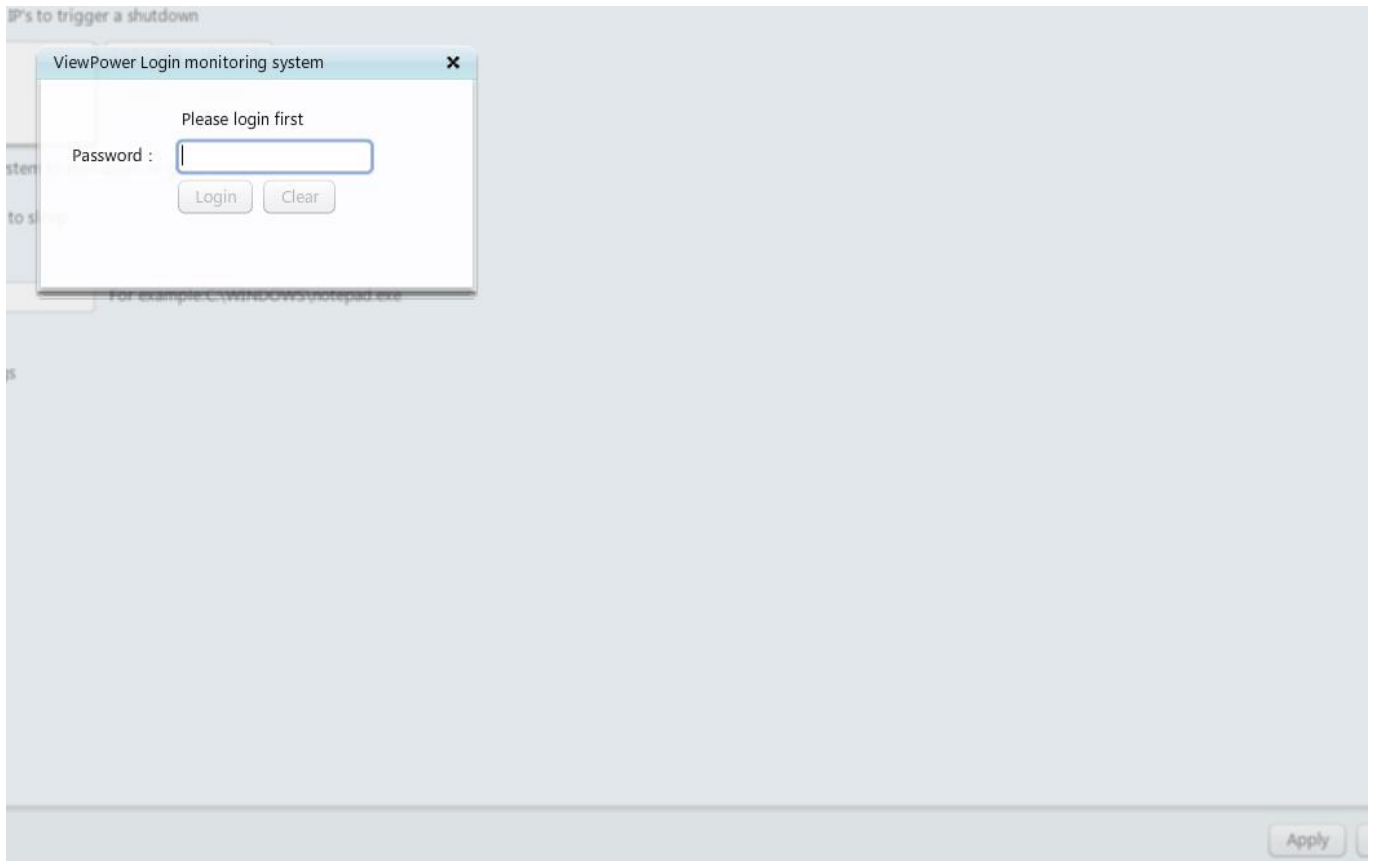
התוכנה לא שומרת את ההגדרות:

סיבה: היות ונדרש כניסה כמנהל עבור שינויים בתוכנה.

לחיצה על הApply הראשון בתוכנה מבקשת להיכנס בתור מנהל ורק לאחר מכן לבצע שינויים.

פתרון:

מומלץ להיכנס בתור מנהל ורק לאחר מכן לבצע שינויים או ללחוץ פעמיים על לחצן ה apply:



הסיסמא : administrator (אותיות קטנות)

לאחר מכן (אחרי ה-login) ולחיצה נוספת על apply

User type: Administrator
Monitored UPS: None

Parameters setting | Purchase information

the battery Shut down the local system after 5 Min 0 Sec.
 Also shut down the UPS after shutting down the local system

Warning low Shut down the local system immediately
 UPS shut down based on UPS model UPS will shutdown immediately UPS is still on

Shutdown Allow the following IP's to trigger a shutdown
192 . 168 . 0 . 1
Add Delete

Shutdown triggered Trigger the local system to shut down or go to sleep

When should Shutdown Go to sleep

Warning dialog settings
Warning time 2 Min
Program to run when shutting down For example: C:\WINDOWS\notepad.exe
Warning duration time 1 Min
Warning shutdown 60 Sec.
Warning gain every 30 Sec.

Apply Default

התוכנה לא עובדת כלל!

במקרה הזה מומלץ להסיר את התוכנה ולהתקין אותה כ- administrator ולהשאיר את ההגדרות כמו שהם (default) במהלך ההתקנה התוכנה תבקש לבחור שפה, תבחרו את השפה English לאחר מכן תשאירו את מיקום ההתקנה בכונן C היכן שהתוכנה מבקשת ללא שינויים.

בדקו אם זה פתר את הבעיה.

במידה והמדריך לא עזר ניתן לפנות לשירות שלנו בטלפון 03-9000940

תודה – צוות אדוויס.

אדוויס אלקטרוניקה בע"מ