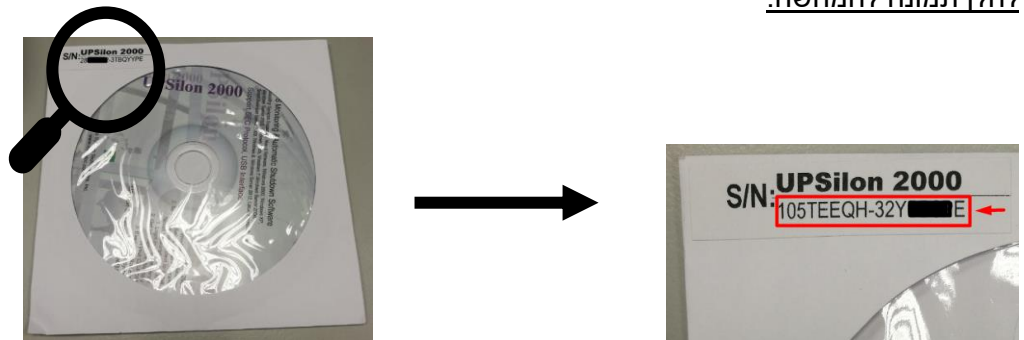


## מסמך הכוונה להתקנת תוכנה לאל פסק

לקוח יקר, להלן הנחיות עבור התקנת תוכנה לאל פסק:

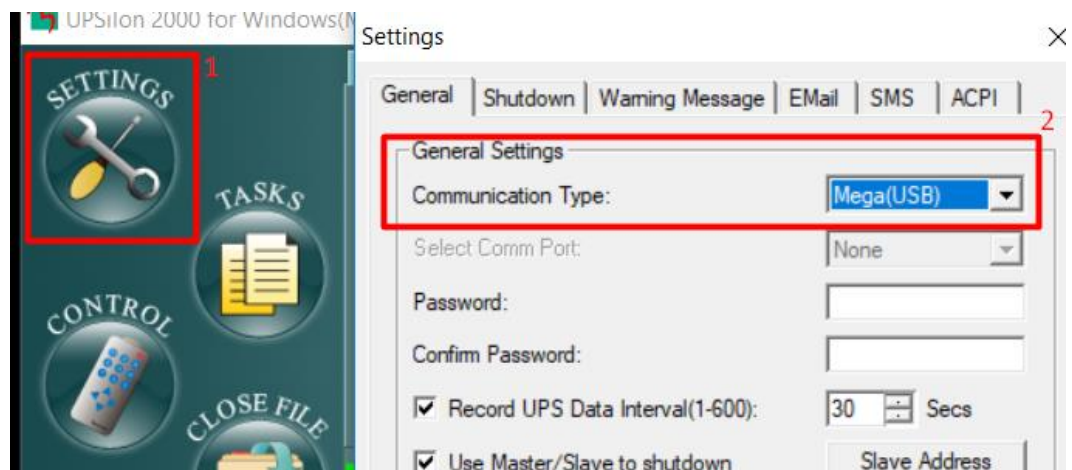
1. יש לחבר את כבל ה USB ישירות למחשב ללא גורם מגשר (לדוגמא מפצל USB).
2. יש להשתמש בכבל המקורי אשר מגיע עם המכשיר.
3. במהלך ההתקנה יש להזין את ה CDKEY הנמצא על גבי האריזה של הדיסק.

להלן תמונה להמחשה:



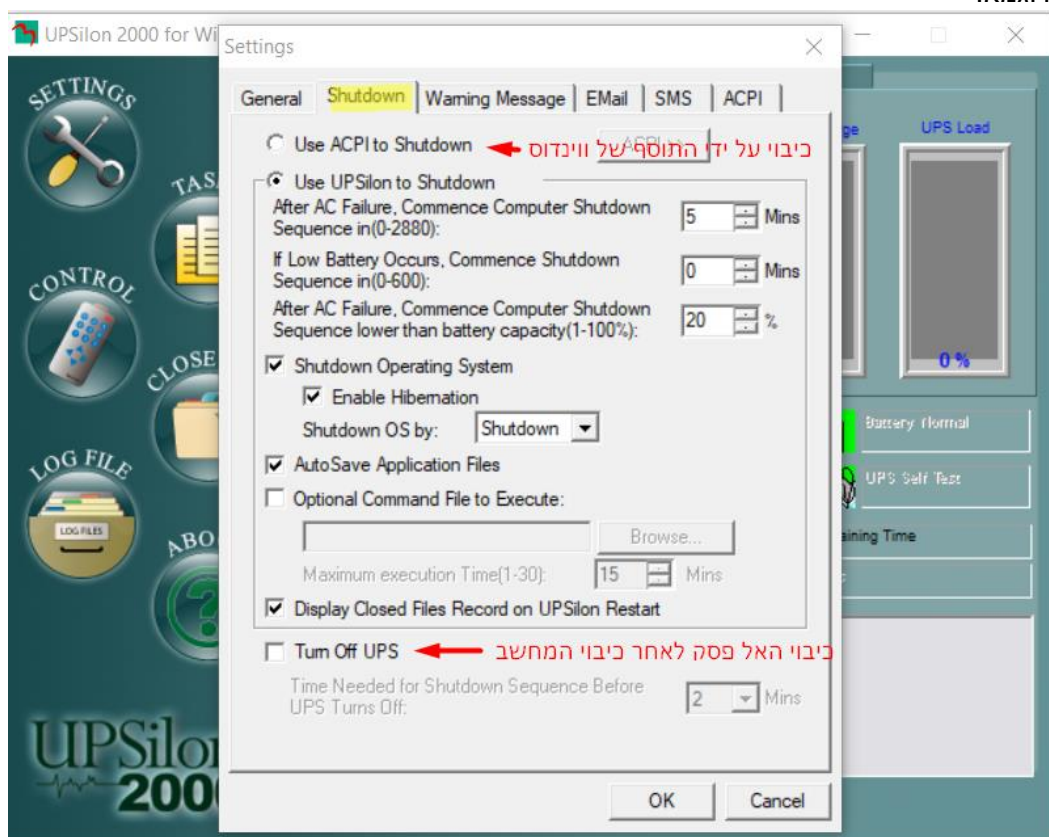
4. בסיום ההתקנה יש לבחור תחת SETTING באפשרות Mega(USB) הנמצא communication type.

להלן תמונה להמחשה:



5. בקטגוריה Shutdown יש להגדיר את זמן ההמתנה הנדרש מרגע הפסקת חשמל עד כיבוי המסודר של המחשב. זמן הגיבוי של האל פסק נקבע עפ"י ההספק שלו אל מול העומס המחובר.

לדוגמא:



6. במידה ואין מידע מהאל פסק יש לבצע כיבוי והדלקה גם למכשיר האל פסק וגם למחשב לאחר ההתקנה.

7. תוכלו בנוסף להיעזר בהנחיות הנמצאות באתר אדוויס [www.advice.co.il](http://www.advice.co.il) ← מרכז הורדות ← אל פסק.

תודה רבה, שירות אדוויס.

אדוויס אלקטרוניקה בע"מ